

平成 29 年度

事 業 報 告 書

自：平成29年 4月 1日

至：平成30年 3月31日

社会福祉法人御前崎厚生会

平成 29 年度 事業報告書 目次

事業報告書

1) 法人本部	1
2) 特別養護老人ホーム灯光園	2
3) 灯光園デイサービスセンター	4
4) 灯光園短期入所生活介護事業所	7
5) 灯光園居宅介護支援事業所	9
6) 灯光園在宅介護支援センター	10
7) 研修実績・苦情・事故報告	12

平成29年度 社会福祉法人御前崎厚生会法人本部事業報告

1. 御前崎厚生会本部

(1) 評議員会

開催年月日	出席状況			提出議案
	評議員	理事	監事	
H29. 6. 21(水)	6人	2人	2人	1 平成28年度社会福祉法人御前崎厚生会計算書類及び財産目録の承認について 2 社会福祉法人御前崎厚生会新役員の選任について 3 社会福祉法人御前崎厚生会役員等の報酬及び費用弁償に関する規程について

(2) 理事会

開催年月日	出席状況		提出議案
	理事	監事	
H29. 6. 5(月)	7人	1人	1 平成28年度社会福祉法人御前崎厚生会事業報告等について 2 平成28年度社会福祉法人御前崎厚生会会計収支決算について 3 社会福祉法人御前崎厚生会定時評議員会招集について
H29. 6. 21(水)	6人	1人	1 社会福祉法人御前崎厚生会理事長の選定について 2 社会福祉法人御前崎厚生会業務執行理事の選定について
H30. 03. 22(木)	6人	1人	1 平成29年度社会福祉法人御前崎厚生会会計資金収支補正予算(第1次)について 2 平成30年度社会福祉法人御前崎厚生会事業計画について 3 平成30年度給食業務委託契約の締結について 4 社会福祉法人御前崎厚生会就業規則の一部改正について 5 社会福祉法人御前崎厚生会臨時的任用職員就業規則の一部改正について 6 社会福祉法人御前崎厚生会給与規程の一部改正について 7 平成30年度社会福祉法人御前崎厚生会会計資金収支予算(当初予算)について

(3) 評議員選任・解任委員会

開催年月日	提出議案

(4) 法人役員の状況



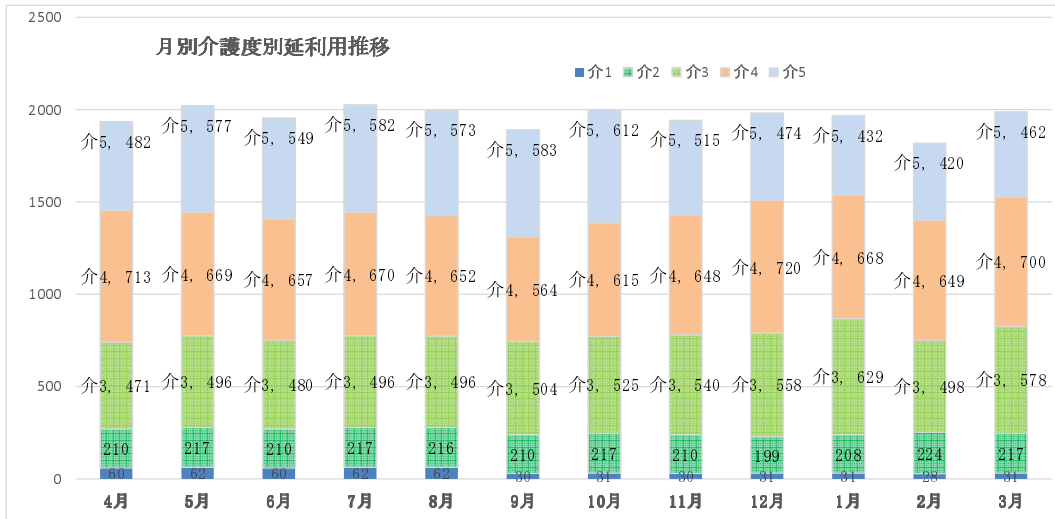
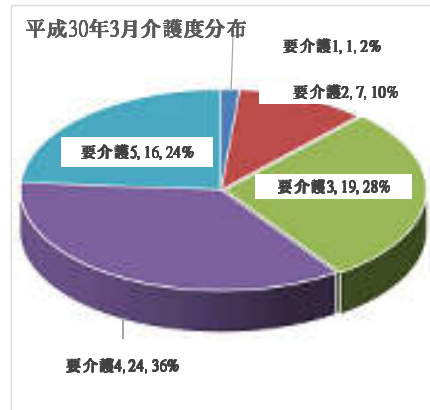
平成29年度 介護老人福祉施設灯光園事業報告

1. 利用実績(延利用人員)

	要介護1	要介護2	要介護3	要介護4	要介護5	平均介護度	利用率	延利用	延利用前年比	※利用率=居住稼働率
4月	60	210	471	713	482	3.70	97.8%	1,936	99.33%	
5月	62	217	496	669	577	3.73	98.8%	2,021	99.12%	
6月	60	210	480	657	549	3.73	98.8%	1,956	99.29%	
7月	62	217	496	670	582	3.74	99.1%	2,027	99.22%	
8月	62	216	496	652	573	3.73	97.7%	1,999	98.28%	
9月	30	210	504	564	583	3.77	95.5%	1,891	95.94%	
10月	31	217	525	615	612	3.78	97.8%	2,000	99.90%	
11月	30	210	540	648	515	3.72	98.1%	1,943	102.53%	
12月	31	199	558	720	474	3.71	96.9%	1,982	98.02%	
1月	31	208	629	668	432	3.64	96.2%	1,968	98.50%	
2月	28	224	498	649	420	3.66	98.4%	1,819	101.39%	
3月	31	217	578	700	462	3.68	97.2%	1,988	98.66%	
合計	518	2,555	6,271	7,925	6,261	3.72	97.7%	23,530	99.15%	

2. 利用実績(実利用人員)

	利用者	要介護1	要介護2	要介護3	要介護4	要介護5	平均介護度
4月	67人	2	7	16	24	18	3.73
5月	67人	2	7	16	23	19	3.73
6月	66人	2	7	16	22	19	3.74
7月	67人	2	7	16	22	20	3.76
8月	68人	2	7	16	23	20	3.76
9月	68人	1	7	18	19	23	3.82
10月	68人	1	7	19	20	21	3.78
11月	68人	1	7	18	23	19	3.76
12月	68人	1	7	18	25	17	3.74
1月	68人	1	7	21	23	16	3.68
2月	66人	1	8	18	24	15	3.67
3月	67人	1	7	19	24	16	3.70
合計	808人	17	85	211	272	223	



3. 入退所の状況

月	入所人数	退所人数
4月	3人	2人
5月	2人	1人
6月		1人
7月	2人	1人
8月	2人	3人
9月	3人	4人
10月	4人	4人
11月	4人	2人
12月	2人	4人
1月	4人	3人
2月	1人	
3月	1人	2人
	28人	27人

○ 入所の状況

在宅	10人
介護老人保健施設	12人
介護老人福祉施設	1人
グループホーム	3人
有料老人ホーム	1人
病院	1人
	28人

○ 退所の状況

死亡	24人
入院中死亡退所	3人
	27人

4. 入院等の状況

入院件数 13人 延べ入院日数 261日 (前年入院件数11件 前年延べ入院日数 214日)

疾患名	日数計	4月	5月	6月	7月	8月	9月	10月	11月	12月	1月	2月	3月	備考
肝臓がん・貧血	12	12												入院中死亡退所
腎盂腎炎・脱水	33		12	21										退院
ヘルニア手術	8		7	1										退院
糖尿病	34					17	17							入院中死亡退所
蜂窩織炎	12					12								退院
食事摂取困難	43					1	30	12						退院
慢性心不全増悪	18										18			入院中死亡退所
心不全	27										18	9		退院
大腿骨頸部骨折	13											13		退院
肺炎	22											15	7	退院
胸椎圧迫骨折	17											6	11	退院
抜歯	0												0	退院
胃潰瘍	22												22	入院中

5. 研修・実習の受入れ

学校・団体名	人員	延日数	内 容
静岡こども福祉専門学校	2人	40日	介護実習Ⅱ
池新田高等学校	2人	6日	インターンシップ実習
浜岡中学校	1人	4日	教員介護実習
日本ユニットケア推進センター	14人	70日	後期ユニットリーダー研修実地研修
掛川特別支援学校御前崎分校	1人	7日	就労支援
タツブ株式会社	1人	5日	介護職員初任者研修
	21人	132日	

平成29年度 灯光園デイサービスセンター事業報告

1. 通所介護 利用実績 介護度別延べ人員推移 (人)

※前年比は延べ前年比

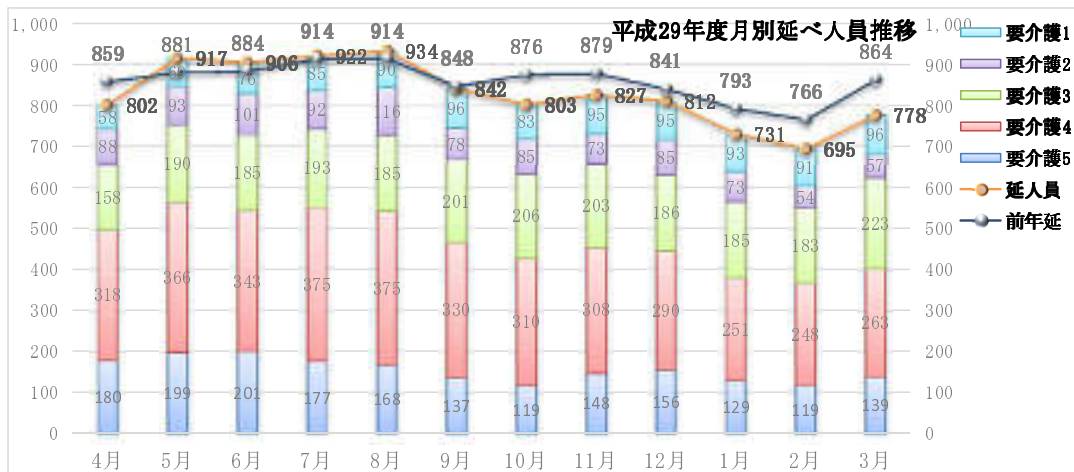
開所日数	延人員	要介護1	要介護2	要介護3	要介護4	要介護5	機能	入浴	食事	利用率	前年比
4月 25日	802	180	318	158	88	58		649	751	80.2%	93.4%
5月 27日	917	199	366	190	93	69		730	857	84.9%	104.1%
6月 26日	906	201	343	185	101	76		740	832	87.1%	102.5%
7月 26日	922	177	375	193	92	85		756	845	88.7%	100.9%
8月 27日	934	168	375	185	116	90		764	844	86.5%	102.2%
9月 26日	842	137	330	201	78	96		693	780	81.0%	99.3%
10月 26日	803	119	310	206	85	83		648	717	77.2%	91.7%
11月 26日	827	148	308	203	73	95		639	743	79.5%	94.1%
12月 26日	812	156	290	186	85	95		631	728	78.1%	96.6%
1月 24日	731	129	251	185	73	93		585	666	76.1%	92.2%
2月 24日	695	119	248	183	54	91		578	631	72.4%	90.7%
3月 27日	778	139	263	223	57	96		652	728	72.0%	90.0%
合計	310日 9,969	1,872	3,777	2,298	995	1,027	0	8,065	9,122	80.4%	96.6%

平均 887.2

介護度別実人員推移(人)

	介護度別実人員推移(人)						介護3以上		平均介護度		男女構成(人数)	
	要介護1	要介護2	要介護3	要介護4	要介護5	合計	実人数	延べ	実人数	延べ	男性	女性
4月	18	30	14	9	4	75	36.00%	37.91%	2.30	2.39	22	53
5月	17	29	17	10	4	77	40.26%	38.39%	2.36	2.40	25	54
6月	19	31	17	12	4	83	39.76%	39.96%	2.39	2.45	25	56
7月	18	31	16	12	5	82	40.24%	40.13%	2.43	2.49	29	57
8月	15	29	16	13	6	79	44.30%	41.86%	2.54	2.55	30	54
9月	14	27	16	10	6	73	43.84%	44.54%	2.55	2.60	27	53
10月	15	28	17	10	5	75	42.67%	46.58%	2.49	2.63		
11月	15	24	15	8	5	67	41.79%	44.86%	2.46	2.59		
12月	17	22	17	9	5	70	44.29%	45.07%	2.47	2.60		
1月	16	21	18	7	6	68	45.59%	48.02%	2.48	2.65		
2月	12	22	16	7	6	63	46.03%	47.19%	2.55	2.62		
3月	13	23	17	7	5	65	44.62%	48.33%	2.48	2.61		
合計	189	317	196	114	61	877						

(※平均介護度及び男女構成算出に要支援を含む)



2. 介護予防通所介護 利用実績 介護度別延べ人員推移(人) 一日平均利用人数

	実人数	要支援1	要支援2	延べ利用	要支援1	要支援2	運動機能	食事
4月	2	2	0	8	8	0		8
5月	2	2	0	9	9	0		9
6月	1	1	0	4	4	0		4
7月	1	1	0	3	3	0		3
8月	1	1	0	3	3	0		3
9月	0	0	0	0	0	0		0
10月	0	0	0	0	0	0		0
11月	0	0	0	0	0	0		0
12月	0	0	0	0	0	0		0
1月	1	0	1	4	0	4		4
2月	1	0	1	7	0	7		7
3月	1	0	1	8	0	8		8
合計	10	7	3	46	27	19	0	46

(通所+予防)

4月	32.4
5月	34.3
6月	35.0
7月	35.6
8月	34.7
9月	32.4
10月	30.9
11月	31.8
12月	31.2
1月	30.6
2月	29.3
3月	29.1
平均	32.3

3. 事業対象者(みなし) 利用実績 介護度別延べ人員推移(人) 一日平均利用人数

	実人数	要支援1相当	要支援2相当	延べ利用	要支援1相当	要支援2相当	運動機能	食事	(通所+予防+みなし)	
									4月	平均
4月	0	0	0	0	0	0			4月	32.4
5月	0	0	0	0	0	0			5月	34.3
6月	1	1	0	5	5	0			6月	35.2
7月	1	1	0	4	4	0			7月	35.7
8月	1	1	0	5	5	0			8月	34.9
9月	2	1	1	10	4	6		10	9月	32.8
10月	2	1	1	9	4	5		9	10月	31.2
11月	1	1	0	5	5	0		5	11月	32.0
12月	1	1	0	4	4	0		4	12月	31.4
1月	1	1	0	4	4	0		4	1月	30.8
2月	1	1	0	4	4	0		4	2月	29.4
3月	1	1	0	5	5	0		5	3月	29.3
合計	12	10	2	55	44	11	0	55	平均	32.4

4. 障害者通所介護 利用実績 介護度別延べ人員推移(人) 一日平均利用人数

	実人数	延べ利用	介護度別			(通所+予防+みなし+障害)	
			軽度	中度	重度	4月	平均
4月	1	4	0	0	4	4月	32.56
5月	2	11	0	0	11	5月	34.70
6月	1	6	0	0	6	6月	35.42
7月	1	6	0	0	6	7月	35.96
8月	1	2	0	0	2	8月	34.96
9月	1	3	0	0	3	9月	32.88
10月	1	4	0	0	4	10月	31.38
11月	1	3	0	0	3	11月	32.12
12月	1	1	0	0	1	12月	31.42
1月	1	2	0	0	2	1月	30.88
2月	1	1	0	0	1	2月	29.46
3月	0	0	0	0	0	3月	29.30
合計	12	43	0	0	43	平均	32.59

5. 趣味活動の充実 講師・ボランティア状況

	絵手紙	俳句の会	カラオケ	のこぎり演奏	その他ボランティア	
					川口節子	鈴木善夫
4月	2回	1回	23回	1回		
5月	1回		27回	1回		
6月	1回	1回	21回	1回		日赤奉仕団(白羽)18名 草取り
7月	1回	1回	24回			夏休みボラ(松林直記君、横山大和君、杉山巧馬君、松山輝馬君)
8月	1回		25回	1回		
9月	2回		25回	1回		御前崎カラオケ愛好会20名、アンサンブルカノン3名
10月	2回		26回			やまぶきの会
11月	2回		19回	1回		
12月	1回		11回			
1月	2回		24回			やまぶきの会
2月	1回		14回	1回		
3月	1回		14回			南京玉すだれ(高塚由江様)

6.その他

	施設	防災訓練	外部・内部研修	研修生・ホフ受入	会議等
4月					新規契約 2件 サービス担当者会議 6件 デイ会議 経営会議 全体会議
5月			2 MRSAについて 18 理念、法令倫理研修	9~11 御中職場体験	福祉担当者連絡会(松下) 10 事業所交流会(八木) 新規契約 4件 サービス担当者会議 2件 経営会議
6月		地域防災会議(広沢区長・10分団長・副分団長・理事長・富田・八木)	8 感染症研修(手洗い)	29 社会奉仕体験 3名	新規契約 5件 サービス担当者会議 13件 経営会議
7月	23 チャリティ文化展参加				新規契約 2件 サービス担当者会議 9件 経営会議
8月		22 防災訓練(通報・消火器)			新規契約 0件 サービス担当者会議 件 経営会議 29 職員健康診断
9月		7 防災訓練(心肺蘇生)	10 レク講習会		新規契約 1件 サービス担当者会議 8件 経営会議 22 総合事業説明会 26 集団指導
10	18 給湯器エラー(富士ツバメ対応) 24 ワゴン車ブレーキランプ交換	15 防災訓練 伝言ダイヤル171	18 レク講習会 27 通所系事業所交流会		新規契約 3件 サービス担当者会議 4件 経営会議
11	27 パンジーパッキン修理				退院カンファレンス 1件 サービス担当者会議 8件 経営会議
12	27 パンジーパッキン修理				新規契約 3件 サービス担当者会議 2件 経営会議
1					新規契約 1件 サービス担当者会議 11件 損害保険リサーチ 1件 経営会議
2	8 第一防災点検		21 介護保険制度改正最新情報研修会		新規契約 3件 サービス担当者会議 6件 退院カンファレンス 1件 経営会議
3					新規契約 1件 サービス担当者会議 4件 経営会議 給食委員会3/7 介護者の集い3/12

7. 事業内容についての報告と見通し

平成29年度の目標を34名として運営してきたが、下半期伸び悩み、平均で、32名に留まり、目標には、及ばなかった。新規利用者14名(昨年13名)、中止者11名(昨年14名)

平成29年6月からは、総合事業としての、事業対象者(みなし)の利用がスタート。

処遇においては、ご利用者の転落事故をきっかけに、入浴介助のやりかたの見直し、改善をした。

入浴前の誘導から、入浴後の記録までをしっかりと受け持つようマンツーマン介助を実施。

① 運動面では、午後のレクリエーションに「ボールはさんでギュッ」や、「棒またぎ」など訓練の要素を取り入れ始めた。お口の体操では、ムセがある人、普段、声を出さない人を「個別」に集めたトレーニングの試みを開始。

トイレでの排泄を促していますが、職員の介護負担の軽減を考え、福祉用具についても勉強し便利なものなら積極的に取り入れていきたい。

② 洗濯物たたみ、湯呑洗い、下膳、レクのお手伝いなど、ご利用者の「やる気」を見逃さず、「ありがとうございます」の声掛けの機会をできるだけ多くと心掛けている。「引き算の介護」を意識したかわりを勉強していきたい。

③ 職員研修については「一人1外部研修」が完全実施出来なかった。レクの実務者研修には大勢参加し、レクの活気が出てきている。現場での職員間の声のかけ方や情報の伝達方法については、必要な情報がスムーズに伝わるようまだまだ工夫が必要である。

平成29年度 灯光園短期入所生活介護事業所事業報告

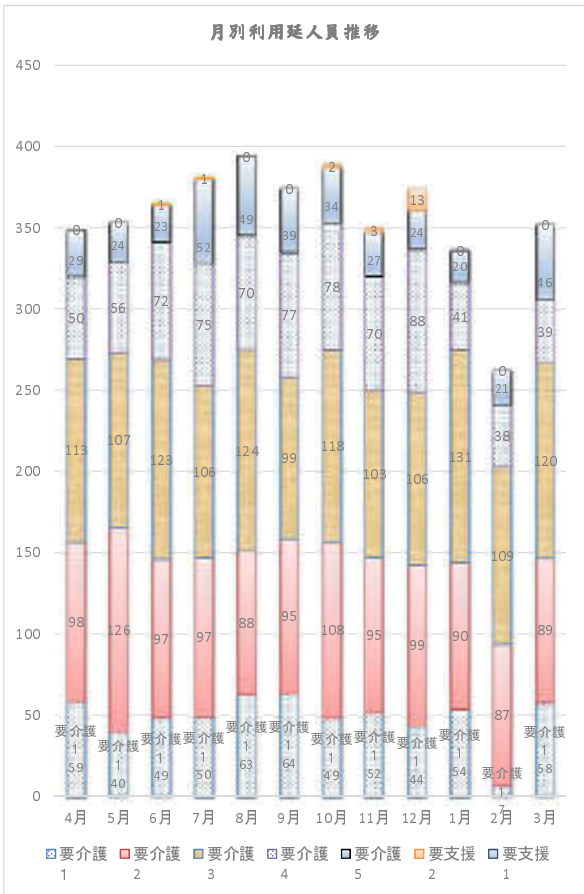
1, 利用実績

① 短期入所生活介護(延人員等)・利用率は介護実績のみで算出

	延利用 予防含	延利用 介護	送迎回 数	要支援 1	要支援 2	要介護 1	要介護 2	要介護 3	要介護 4	要介護 5	一日 平均	利用率	平均 介護度	前年比
4月	349	349	127			59	98	113	50	29	11.63	83.1%	2.69	96.4%
5月	353	353	133			40	126	107	56	24	11.39	81.3%	2.71	103.5%
6月	365	364	154		1	49	97	123	72	23	12.17	86.9%	2.78	97.3%
7月	381	380	150		1	50	97	106	75	52	12.29	87.8%	2.95	103.8%
8月	394	394	153			63	88	124	70	49	12.71	90.8%	2.88	108.5%
9月	374	374	145			64	95	99	77	39	12.47	89.0%	2.82	107.5%
10月	389	387	137		2	49	108	118	78	34	12.55	89.6%	2.84	108.4%
11月	350	347	134		3	52	95	103	70	27	11.67	83.3%	2.77	102.0%
12月	374	361	136		13	44	99	106	88	24	12.06	86.2%	2.79	99.2%
1月	336	336	109			54	90	131	41	20	10.84	77.4%	2.65	89.8%
2月	262	262	120			7	87	109	38	21	9.36	64.5%	2.92	80.6%
3月	352	352	124			58	89	120	39	46	11.35	81.1%	2.79	102.0%
合計	4,279	4,259	1,622		20	589	1,169	1,359	754	388	11.72	83.4%	2.80	99.9%

② 短期入所生活介護(実人員)

	実利用 者	要支援 1	要支援 2	要介護 1	要介護 2	要介護 3	要介護 4	要介護 5
4月	56			16	15	13	7	5
5月	57			10	18	16	9	4
6月	67		1	13	18	18	11	6
7月	67		1	13	18	16	11	8
8月	61			16	14	15	11	5
9月	65			16	16	17	10	6
10月	64		1	14	16	17	10	6
11月	63		1	14	18	14	10	6
12月	66		3	13	17	16	12	5
1月	58			14	14	18	8	4
2月	58			13	16	18	6	5
3月	56			11	14	16	7	8
合計	738		7	163	194	194	112	68



③ 障害短期入所サービス

	利用者	延利用	利用者内訳(障害支援区分)					
			1	2	3	4	5	6
4月	6	24				2	11	11
5月	6	21				2	9	10
6月	4	19					7	12
7月	5	19					9	10
8月	4	15					9	6
9月	4	20					7	13
10月	3	10					3	7
11月	4	15					6	9
12月	4	16					7	9
1月	5	17					9	8
2月	3	9					2	7
3月	3	10						10
合計	51	195				4	79	112

2. 新規利用者

	要支援 1	要支援 2	要介護 1	要介護 2	要介護 3	要介護 4	要介護 5	合計	
4月			2	3			2	7	
5月				2	1			3	
6月			2	5	1	2	1	11	
7月			2	2				4	
8月			1	1				2	
9月			2		1			3	
10月		1			1			1	
11月			1	1	1	1		4	
12月		1	1			1		2	
1月					1			1	
2月			2	2				4	
3月				2	1	1		4	
		2	13	18	7	5	3	48	

3. 事業報告について

定期利用されていた利用者が施設入所されることが多く、利用者が減少してゐる。新規利用者は48名いたが、定期利用に繋がったのは半数ほどであった。定期利用に繋がられるように利用中の生活を充実したものにできるよう余暇支援など工夫をしていきたいです。

平成29年度 灯光園居宅介護支援事業所 事業報告

1. 居宅介護支援請求件数報告

月	介護給付 請求件数	前年比	新規	永眠	入院時 加算	退院時 加算	予防給 付請求 件数	前年比	新規
4月	104	102.0%	4	2	3	4	10	111.1%	0
5月	103	100.0%	1	0	3	1	11	157.1%	1
6月	106	100.0%	4	0	0	3	12	150.0%	1
7月	109	101.9%	4	2	2	2	12	150.0%	1
8月	106	99.1%	0	0	4	1	12	150.0%	1
9月	106	97.2%	2	2	2	0	10	125.0%	0
10月	103	98.1%	3	2	3	0	11	137.5%	1
11月	101	95.3%	5	1	1	0	11	137.5%	0
12月	102	101.0%	2	2	2	4	10	100.0%	0
1月	102	98.1%	3	0	3	2	11	100.0%	1
2月	100	95.2%	3	2	4	0	12	109.1%	1
3月	104	101.0%	0	1	3	1	10	100.0%	0
合計	1,246	99.0%	31	14	30	18	132	124.5%	7

2. 平成29年度 実施事業について

① 介護認定申請援助他(※ 介護保険更新、変更手続きはTn等で家族に連絡)

- 住宅改修事前申請 : 4件
- 福祉用具購入費支給申請 : 0件

② 介護サービス計画の作成及び管理

- 居宅サービス計画作成件数 : 249件
(変更・予防も含む)

③ サービス実施状況の継続的な把握(モニタリング)

- モニタリング : 1,355件(毎月、記録を残す)
- 訪問 : 1,580件
(利用者の都合でできない場合以外毎月1回実施)

④ 介護保険施設、市町村、医療との連携について

【 御前崎市との連携 】

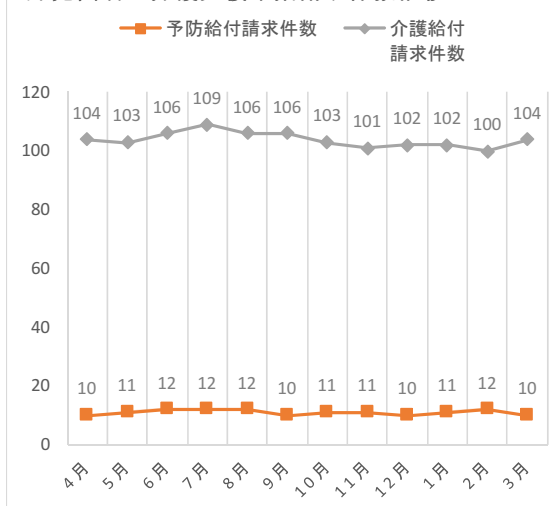
- 主任ケアマネ連絡会 : 12回
- 退院カンファレンス : 21回
- 診療情報 : 5件
- 受診同行、往診時面談、電話等 : 13件
- 多職種連携会議 : 3回
- 入院時情報提供 : 28件

⑤ サービス担当者会議の実施

- サービス担当者会議 : 198回(介護予防も含む)
- サービス担当者に対する照会 : 75回

⑥ 各種研修参加状況

灯光園居宅介護支援事業請求件数推移



- 御前崎市介護支援専門員連絡会 : 5回
- 吉田牧之原ケアマネ連絡会 : 5回
- 御前崎ケアマネ協議会 : 4回
- その他外部研修 : 6回

平成29年度 灯光園在宅介護支援センター 事業報告

1. 訪問件数

	4月	5月	6月	7月	8月	9月	10月	11月	12月	1月	2月	3月	合計
依訪問頼	1	1	1	2	3	2	2	3	4	3	3	2	27
実態把握			2										2
合計	1	1	3	2	3	2	2	3	4	3	3	2	29

・ 依頼訪問委託料 58,000円 (内訳 1件2,000円×29件)

2. 関係機関との連携

平成29年06月16日
平成29年08月09日
平成29年09月12日
平成29年11月02日
平成30年02月23日

・ オレンジ会議 (認知症ケア推進会議)
・ 白羽地区民生委員懇談会
・ 御前崎地区民政委員懇話会
・ オレンジ会議 (認知症ケア推進会議)
・ オレンジ会議 (認知症ケア推進会議)

平成29年度研修実績・苦情・事故報告

○ 外部研修

	日付	氏名	主催	内容
1	4月4日	村田早恵美	静岡県給食協会	見学研修打ち合わせ
2	4月13日 6月8日 8月17日	瀧口美千代 佐藤僚子 大澤幸子		介護支援専門員・生活相談員研修
3	4月14日	富田洋一 増田幹夫		社会福祉法人監事監査研修会
4	4月27日	富田洋一	静岡県	不在者投票施設事務説明会
5	5月23日	村田早恵美	中東遠地区特養職種別研究会	栄養士連絡会
6	5月24日	澤島久美子	静岡県老施協	施設長研修
7	5月29日	村田早恵美	静岡県給食協会	総会
8	5月29～31日	若林佐登江 中村朋子	日本ユニットケア推進センター	ユニットケアリーダー研修(オブザーバー)
9	6月1日	増田圭美	静岡県	介護の未来ナビゲーター全体会議
10	6月2日	澤島久美子	静岡県老施協西部支部	役員会
11	6月3日	落合真也 藪田園実 村田早恵美	聖隷クリストファー大学	自立支援介護の為の基礎知識
12	6月20日	旭岡和恵	中東遠地区特養職種別研究会	ショート連絡会
13	6月20日	広畑路子	人材センター	指導者のための接遇マナーと部下指導のポイント
14	6月22日	今村新二	御前崎市	多職種連携プロジェクト会議
15	6月22日	澤島久美子	静岡県個室ユニット型施設連絡会	連絡会
16	6月30日	澤島久美子	中東遠地区特養職種別研究会	
17	6月14・15・28・29日 7月3・4日	鈴木美穂 佐藤僚子		介護支援専門員更新研修
18	6月30日	村田早恵美	静岡県給食協会	総会・講演会
19	6月10・11日	若林佐登江 澤島久美子	日本自立支援介護学会	日本自立支援介護・パワーリハ学術大会
20	7月6日	川口千賀子	中東遠地区特養職種別研究会	看護師連絡会
21	7月11日	岡本文子 鈴木千明	人材センター	認知症の人に寄り添うプロの介護セミナー
22	7月11日	村田早恵美	静岡県給食協会	見学研修会
23	7月15日	澤島久美子 朝比奈理絵	聖隷クリストファー大学	世界が注目する最新の自立支援介護
24	7月18～20日	今村新二 藪田園実	日本ユニットケア推進センター	ユニットケアリーダー研修(オブザーバー)
25	7月19～21日	高塚祐美 澤島久美子	日本ユニットケア推進センター	ユニットケアリーダー研修(オブザーバー)
26	7月19～21日	羽田美由紀	日本ユニットケア推進センター	ユニットケアリーダー研修
27	8月7～11日	羽田美由紀	日本ユニットケア推進センター	ユニットリーダー研修(晃の園)
28	7月18・21日	花澤洋子		施設事務職員経理応用講座
29	7月24日 8月3・4日	名波学		中堅職員研修
30	7月19日8月17・18日	松下浩之		チームリーダーコース
31	7月21日	富田洋一	静岡県・東海道シグマ	「介護人材育成事業」事業者向け説明会
32	7月25日	澤島久美子	静岡県老施協西部支部	西部支部役員会・総会
33	8月1日	栗林麻美	人材センター	オムツを外すための排泄ケア講座
34	8月2日	小杉好美	人材センター	認知症のBPSDを考えるセミナー
35	8月2～4日	鈴木美穂	日本ユニットケア推進センター	ユニットケアリーダー研修(オブザーバー)
36		朝比奈理絵		
37	8月3日	杉山達哉	人材センター	福祉職員のためのヒヤリハット・アクシデントセミナー
38	8月4日	笹野井紀子	全国老施協	看護職員研修会
39	8月4日	澤島久美子	静岡県老施協	静岡県高齢者福祉研究大会
40	8月10日	澤島久美子	静岡県老施協	第1回在宅委員会

	日付	氏名	主催	内容
41	8月21日	村田早恵美 鈴木美穂 松下由香里 高塚祐美 川口千賀子	御前崎市包括支援センター	多職種連携会議
42	8月19日	澤島久美子	静岡県老施協	「多職種連携のためのコミュニケーション」
43	8月22日	澤入幸代	人材センター	共感を得る「ことば」講座
44	8月29日 9月20・21日	落合真也	人材センター	生涯研修課程初任者コース
45	8月30日	富田洋一	静岡県経営協	経営戦略セミナー
46	8月31日	鈴木美穂	御前崎市包括支援センター	多職種連携プロジェクト会議
47	9月11日～13日	中川通子 広畑路子	日本ユニットケアセンター	第20回ユニットリーダー研修(オブザーバー)
48	9月7・8日	若林佐登江	老施協	老施協関東ブロック老人福祉研究大会
49	9月10日	植田好子		高齢者レクササイズ研修会
50	9月14・15日	笹野井紀子	日本ユニットケアセンター	看護職のためのユニットケア研修
51	9月15日	富田洋一		予算管理基礎講座
52	9月26日	富田洋一 佐藤僚子 八木麻里	静岡県	平成28年度介護保険事業者説明会
53	9月26日	瀧口美千代 大澤幸子 八木麻里	静岡県	より良い高齢者ケアを考えるセミナー
54	9月27日	村田早恵美	静岡県給食協会	掛川支部栄養士研修
55	9月28日	若林佐登江 松下奈保 澤島久美子		国際福祉機器展
56	9月30日	村田早恵美 鈴木美穂	御前崎市	多職種連携口腔機能研修会
57	10月2日	高塚祐美 中村朋子 澤入香名美	静岡県個室ユニット型施設連絡会	第2回研修会(見の園見学)
58	10月3日	鈴木美穂	御前崎市	多職種連携プロジェクト会議
59	10月3日11月29日	松井友希	人材センター	次世代リーダー研修
60	10月16日	富田洋一		事務職員会計実務専門講座
61	10月23日	松下麻衣子		リーダーのためのすぐ使える援助技術
62	10月24日	泉地美樹		リーダーのためのすぐ使える援助技術
63	10月24日	富田洋一	安全運転管理協会	事業主研修会
64	10月24日	栗林達典	人材センター	コーチング研修
65	10月30日	花澤洋子		中東遠地区職種別研究会(事務)
66	10月31日	落合真也	人材センター	快適なシーティング講座
67	10月31日	高塚祐美 澤島久美子 中村朋子	日本ユニットケア推進センター	研修関係者連絡会
68	11月1日	楠田勝子		総合防災訓練見学
69	11月1日	富田洋一		社会福祉法人運営管理研修
70	11月3日	富田洋一		菊川・御前崎ブロック研修会
71	11月9日	川口千賀子 高塚祐美 鈴木美穂 村田早恵美	御前崎市包括支援センター	多職種連携会議
72	11月10日	増田圭美	静岡県	介護の未来ナビゲーターガイダンス
73	11月14・15日	澤島久美子		全国老人福祉施設大会
74	11月20日	齋藤美佐子 藪田里香	日本ユニットケア推進センター	第32回ユニットリーダー研修(オブザーバー)
75	11月23日	瀧口美千代		マヒと拘縮集中講座
76	11月27・28日	松下由香里	全国老施協	デイサービス相談員研修
77	11月26日	松井友希 伊藤美保	聖隷クリストファー大学	介護の学び舎
78	11月28日	栗林麻美		福祉職合同入社式フォローアップセミナー
79	11月28日	富田洋一	ハローワーク磐田	助成金制度事業主説明会
80	11月29日～12月1日	高塚祐美 若林佐登江 澤島久美子	日本ユニットケア推進センター	ユニットリーダー研修受け入れ

	日付	氏名	主催	内容
81	11月29日～12月1日	杉山達哉 中村朋子	日本ユニットケア推進センター	第35回ユニットリーダー研修(オブザーバー)
82	12月2日	川口千賀子	静岡県看護協会	その人らしさを尊重した看取りを行うために
83	12月7日	富田洋一		安全運転管理者法定研修
84	12月12日	富田洋一		社会福祉法人財務管理講座
85	12月15日	鈴木美穂		中東遠地区職種別研究会(施設ケアマネ)
86	12月18・19日	下村和子 伊藤美保	日本ユニットケア推進センター	第39回ユニットリーダー研修(オブザーバー)
87	12月18・19日	大石輝美	日本ユニットケア推進センター	ユニットケアリーダー研修
88	1月8～12日	大石輝美	日本ユニットケア推進センター	ユニットケアリーダー研修(晃の園)
89	12月17日	八木麻里	御前崎市包括支援センター	多職種連携リーダー研修会
90	12月20日	富田洋一		平成29年度経営戦略セミナー
91	1月15日	鈴木美穂		災害しか講演会
92	1月18日	澤島久美子		県老施協西部支部臨時役員会
93	1月23日	若林佐登江 澤島久美子		介護ロボットフォーラム
94	1月24～26日	落合真也 松井友希	日本ユニットケア推進センター	第44回ユニットリーダー研修(オブザーバー)
95	1月25日	松下奈保		中東遠地区職種別研究会(相談員)
96	1月29日	齋藤美佐子 増田小弥加	人材センター	認知症高齢者の精神症状の医学的理解
97	1月30日	村田早恵美	給食協会	事例研究発表会
98	1月30日	旭岡和恵		高齢者の転倒予防講座
99	2月3・6日	白岩友子	静岡県看護協会	看護実務者研修
100	2月5日	富田洋一	全国経営協	社会福祉法人会計実務者決算講座
101	2月6日	朝比奈理絵		個室ユニット型施設連絡会
102	2月9日	澤島久美子		中東遠地区職種別研究会(施設長)
103	2月13日	澤島久美子		県老施協西部支部総会・研修会
104	2月15日	富田洋一	静岡県社協	社会福祉法人決算実務講座
105	2月18日	川口千賀子 齋藤加奈		看取り期に望まれる実際のケア
106	2月21日	松下由香里		介護保険制度改正最新情報研修会
107	2月22日	中村朋子		中東遠地区職種別研究会(中間管理職)
108	2月26日	大石輝美 岡本文子 澤島久美子	静岡県	身体拘束フォーラム
109	3月3日	杉山達哉 丸山佑実	鶴舞の城	介護術セミナー
110	3月4日	高塚祐美 澤島久美子	日本ユニットケア推進センター	ユニットケア研修更新調査説明会
111	3月5日	川口千賀子 白岩友子 澤入喜美子 増田伸一 松下奈保 高塚祐美 澤島久美子	日本ユニットケア推進センター	ユニットケアフォーラム
112	3月10日	澤島久美子		県老施協総会・研修会
113	3月15日	増田圭美	静岡県	介護の未来ナビゲーター全体会議
114	3月15・16日	澤島久美子	全国老施協	経営戦略セミナー
115	3月17日	鈴木智行	人材センター	ターミナルケア研修
116	3月22日	鈴木美穂	御前崎市包括支援センター	多職種連携会議

○ 園内研修

	日付	参加人数	講師・その他	内容
1	4月26日 5月17日 6月21日 7月26日 8月18日 9月20日 10月18日 11月24日 12月20日 1月17日 2月21日 3月22日	40人	鈴木美穂	口腔ケア
2	5月25日 7月20日 10月3日 11月13日 1月14日 3月14日	39人	加崎靖啓	介護技術
3	4月6・7・11日	21人		ユニットケア研修①
4	9月4・5・6・7・8日	46人		ユニットケア研修②
	10月24・26・27日	16人		ユニットケア研修③
5	4月19・28日	15人	澤島久美子	理念・倫理
6	5月24日	5人	村田早恵美	手洗い・衛生
7	5月26日	7人	中部洗機(奥)	感染症・清掃研修
8	5月31日	6人	澤入香名美	記録の書き方
9	6月7日	16人	ユニットケア推進センター(佐橋)	ユニットケア研修
10	6月16・23日	16人	川口千賀子	高齢者の医学知識研修
11	6月29日	1人	松下浩之	介護力向上
12	7月12日	1人	澤島久美子	新人研修
13	7月13日	6人	中村朋子	認知症研修
14	8月10日	4人	高塚祐美	コミュニケーション
15	9月26日	15人	ユニットケア推進センター(佐橋)	ユニットケア研修
16	2月7日	6人	朝比奈理絵	リスクマネジメント
17	2月9日	7人	広畑路子	拘束・虐待防止
18	2月23日	6人	大石輝美	プライバシー研修
19	2月28日	6人	白岩友子	高齢者の医学知識研修

○ 研究発表・他施設での講師・見学への対応・実習受入れ

	日付	内容	施設・研修内容
1	6月24日	見学	浜松市特養「神田ふるさと庵」遠山さん
2	7月 7日	研修講師	社会福祉法人遠江厚生会 職員研修 松下浩之・澤島久美子
3	8月26日	見学	森町「風の杜」居宅
4	7月21日8月4・25日 9月15・29日	講師・会場	タップ株式会社実務者研修 若林佐登江
5	6月12日 7月11日 10月5日	歯磨き指導	白羽小学校 1, 2, 3年生 鈴木美穂
6	9月19・25日	CN	身体拘束廃止推進員養成講座 澤島久美子
7	2月5日	講師	あおばケアガーデン職員研修 澤島久美子
8	2月9日	見学	聖隷クリストファー大学学生3人
9	2月26日	コメンテーター	身体拘束廃止フォーラム
10	3月7日	見学	第2長上苑職員

※ CN:コーディネーター

○ 老人会との交流(地域における公益的な取組)

	日付	内容	施設・研修内容
1	06.14(水)	来園	下岬老人会 カラオケ・草取り
2	06.20(火)	講話	新谷老人会
3	07.10(月)	講話	下岬老人会
4	07.15(土)	講話	大山老人会
5	08.03(木)	講話	白浜老人会
6	09.21(木)	講話	広沢老人会
7	11.17(金)	講話	女岩老人会
8	02.10(土)	講話	下岬老人会
9	02.15(木)	講話	西側老人会

○ その他

介護の未来ナビゲーター (増田圭美) ※ 平成30年度より、栗林麻美

○ 事故について

	日付	事故内容
1	H29.07.27(木)	デイサービス 入浴時、移動の際のシャワーチェアからの転落 頭部裂傷
2	H29.09.24(日)	短期入所 居室で転倒 頭部打撲
3	H30.10.25(木)	特養 両手指3か所の骨折。原因不明。
4	H30.12.09(日)	特養 リビングで転倒し、右上腕骨折。手術せず。
5	H30.12.16(日)	デイサービス 車椅子から立ち上がり転倒。けがはなし。
6	H30.01.01(月)	短期 居室で転倒。頭部擦過傷。肋骨骨折、気胸。
7	H30.01.13(土)	特養 トイレから転落 左大腿骨頸部骨折。入院、手術をする。
8	H30.01.15(月)	特養 居室前で転倒 けがはなし。

○ 苦情について

	苦情受付日	苦情内容
1	H30.05.17(木)	特養入居者ご家族より、夜中に「お腹がいたいから薬を買って来てほしい」と入居者から電話があった。何故ユニット職員が対応ができないのか？入居から3カ月がたち、電話で様子を聞くが対応が悪いことが多すぎる。
2	H29.07.17(月)	特養入居者ご家族より、外食の予定で園に来たが体調が悪く出掛けられなかった。電話で申し出た時には何も職員は言わなかった。前から体調が悪いことについても連絡がなかった。財布と自宅の鍵を紛失したことは数カ月前に聞いたがその後の報告がない。鍵をなくされるのは困る。部屋にテレビのリモコンがない。エアコンにカビが生えている。洗面所の水道もぼたぼたと水が出ている。
3	H29.09.28(木)	短期入所利用のご家族よりからの苦情をケアマネから聞く。帰宅の日の朝発熱があり対応してくれているが、報告が欲しかった。痰がらみについての記録の書き方が対応が不明。退所時に対応した職員の言葉遣いが悪い。
4	H30.03.12(月)	短期入所利用者より、職員の対応について、頼んだことをやってくれない、職員の話し方がきつく、つらいと話がある。
5	H30.03.12(月)	デイサービス利用者より、失敗をしてしまった時に職員に怒られた。めいわくをかけて申し訳ないと思うがショックだった。もうデイには行きたくない。